

*Talokirja*



# PORIN SIILLO

*Turvallisen viihtyvyyden tekijä.*

# PORIN SIILO

## *Tervetuloa asumaan Porin Siiloon!*

Tästä kirjasta löydät hyödyllistä tietoa Porin Siilosta ja muuttamisesta.

Porin Siilo on 1938 valmistunut rakennus jonka Satakunnan Osuuskauppa rakennutti alun perin viljavarastoksi. Kahdenkymmenen vuoden jälkeen 1950- luvulla, kaksikerroksista rakennusta korotettiin kolmannella kerroksella ja samalla rakennusta laajennettiin joenpuoleiseen pätyyn rakentamalla viisikerroksinen osa jonka kyljessä on kaksitoista kappaletta 18 metrin korkuisia viljasiiloja. Viljasiilot ovat edelleen kaupunginosan porttina alkuperäisessä muodossaan. Tällä hetkellä viljasiilot ovat kuitenkin tyhjinä, muisto menneestä ajasta. Myös ala-aulan ”Toledo” viljavaaka on alkuperäisessä paikassa. Viljavaa’alla on punnittu taloon tuodut ja sieltä lähtevät viljasäkit. Porin Siilo on suojeltu kulttuurihistoriallisesti arvokkaana rakennuksena.

Porin Siilo on 2000- luvulla kunnostettu tämän päivän vaatimukset täyttäväksi asuintaloksi, kunnostuksen yhteydessä on erityisesti kiinnitetty huomiota asukasviihtyvyyteen ja turvallisuuteen. Merkittävässä roolissa on myös erilaiset atk- ja valokuitukaapeloinnit kaikissa talon huoneistoissa jotka mahdollistavat monipuoliset sähköiset apuvälineet nykypäivän asumisessa.

Turvallisuus ja siisteys on kaikkien meidän tavoite asumisviihtyvyyden ylläpitämiseksi, toivottavasti Sinä omalta osaltasi noudatat asumisessa hyviä toista osapuolta huomioivaa tapaa asumisessa ja käyttäytymisessä.

Miellyttäviä asuinhetkiä Porin Siilossa!



# PORIN SIILO

## *Sisällysluettelo*

<i>Tervetuloa asumaan Porin Siiloon</i>	<u>2</u>
<i>Ohjeita taloon muuttajalle</i>	<u>4</u>
<i>Porin Siilon järjestysmääräykset</i>	<u>5</u>
<i>Talon esittely</i>	<u>6</u>
<i>Ala-aula</i>	<u>6</u>
<i>Kuntosali</i>	<u>7</u>
<i>Pesutupa</i>	<u>8</u>
<i>Pyörävarasto</i>	<u>8</u>
<i>Jätehuolto</i>	<u>8</u>
<i>Autopaikoitus</i>	<u>9</u>
<i>Soneran valokuitukaapeli</i>	<u>10</u>
<i>Avainpäivystys ja vartiointi</i>	<u>11</u>
<i>Talon piirustukset</i>	<u>12</u>
<i>Väestönsuojat</i>	<u>12</u>
<i>Hätäpoistumistiet</i>	<u>14</u>
<i>1.kerros</i>	<u>14</u>
<i>2.kerros</i>	<u>16</u>
<i>3.kerros</i>	<u>18</u>
<i>4.kerros</i>	<u>20</u>
<i>5.kerros</i>	<u>20</u>
<i>Yleiset turvallisuusohjeet</i>	<u>21</u>
<i>Yhteystiedot</i>	<u>22</u>

# PORIN SIILO

## Ohjeita taloon muuttajalle

Vuokrasopimuksen allekirjoittamisen yhteydessä Sinulle luovutetaan kaksi avainta omaan huoneistoosi. Avain sopii huoneiston oven lisäksi talon ulko-oveen, pyörävarastoon sekä kolmannessa kerroksessa olevaan pesutupaan.

Mikäli muuton yhteydessä huomaat huoneistossa olevan puutteita tai mahdollisesti rikki olevia asioita ilmoita asiasta välittömästi vuokralittäjälle, jotta mahdolliset puutteet saadaan korjattua eikä esimerkiksi jostain edellisen asukkaan rikkomasta asiasta peritä korvausta Sinulta. Muuton yhteydessä kannattaa varmistaa huoneiston palovaroittimen toiminta. Palovaroittimen pattereiden vaihto on huoneistossa asuvan henkilön vastuulla, joten huolehdihan että vaihdat patterin säännöllisesti kerran vuodessa.

Varo muuton yhteydessä kolhimasta talon yhteisten tilojen seiniä ja ovenpieliä. Muistathan myös että minkään tavaroiden säilyttäminen yhteisissä tiloissa on kiellettyä.

Muuton jälkeen tulee välittömästi tehdä muuttoilmoitus Porin Maistraattiin. Ilmoitus täytyy tehdä kaikista huoneistoon muuttavista henkilöistä. Muuton jälkeen pitää myös ilmoittaa vuokranantajalle tehdystä muutosta ja ilmoittaa kaikkien huoneistoon muuttaneiden tiedot. Muuton yhteydessä sinun pitää tehdä välittömästi oma sähkösopimus paikallisen energiayhtiön kanssa.

Muuton yhteydessä kannattaa tehdä myös kotivakuutus ( myös vuokrasopimus edellyttää asukkaalta omaa kotivakuutusta ).

Muuttoilmoituksen ja kotivakuutuksen pystyt kätevästi tekemään verkossa. Linkkejä löytää kootusti, mm. Porin Siilon sivuilta osoitteesta

[www.porinsiilo.fi](http://www.porinsiilo.fi)

Talon alakerrassa toimiin Satakunnan Osuuskaupan Sale myymälä, joka on avoinna viikon aikana päivinä.

Tietoa talon yhteisistä tiloista löydät tämän kirjan tulevilta sivuilta.



# PORIN SIILO

## Järjestysmääräykset

**Kiinteistön alueella ja rakennuksessa on noudatettava lainsäädännön ja kunnan järjestyssääntöjen lisäksi, mitä tässä järjestysmääräyksessä on sanottu.**

### Yleiset järjestystä koskevat määräykset

**Kukaan ei saa käyttäytymisellään tai muulla tavoin häiritä toisten asumisviihtyvyyttä. Asukkaiden on muutoinkin noudatettava normaalin kotirauhan edellyttämiä käytöstapoja.**

**Asukkaiden on huolehdittava siitä, että myös heidän vieraansa noudattavat näitä järjestysmääräyksiä.**

### 1§ Yhteiset tilat

Ulko-ovi pidetään aina lukittuna. Kun ovesta kuljetaan on huolehdittava siitä, että ovi lukkiintuu uudestaan.

Yhteisissä tiloissa on liikuttava meluttomasti ja turha oleskelu niissä on kielletty. Tavarointa saa säilyttää vain niitä varten varatuissa tiloissa.

Polkupyörien säilyttäminen ala-aulassa tai käytävillä on ehdottomasti kielletty.

Yhteisten tilojen käytössä on noudatettava siisteyttä ja järjestystä. Mainosten tai vastaavien kiinnittäminen seinille on kielletty.

### 2§ Ulkoalueet

Taloustalot ja muut roskat on vietävä paketoituna jäteastioihin. Muiden kuin taloustalotien poiskuljetuksesta on asukkaiden huolehdittava itse.

Nurmikoiden ja istutusten vahingoittaminen on kielletty.

Ajoneuvojen pysäköinti on sallittu vain niitä varten varatuilla paikoilla.

### 3§ Huoneistot

Huoneistossa ei saa aiheuttaa naapureita häiritsevää melua tai ääntä. Kello 21.00-07.00 välisenä aikana talon asukkaille on annettava yörauha.

Huoneistoja on hoidettava huolellisesti. Mahdollisista vesivuodoista tai muista vaurioista on viipymättä ilmoitettava vuokranantajalle.

Wc -ja muihin viemäreihin ei saa kaataa tai päästää jätettä, jotka saattavat aiheuttaa niiden tukkeutumisen tai vaurioitumisen. Viemäreihin ei myöskään saa päästää ongelmajätettä. Huoneistoja ei saa tuulettaa käytävälle.

### 4§ Tomuttaminen

Mattojen tomuttaminen ja vuodevaatteiden puistelemine on sallittu vain tähän tarkoitukseen varatulla paikalla talon takapihalla.

### 5§ Kotieläimet

Kotieläimien pitämisestä on aina sovittava erikseen! Huoneiston ulkopuolella kotieläimet on aina pidettävä kytkettyinä, eivätkä ne saa häiritä talon asukkaita. Kotieläimet eivät saa liata talon yhteisiä tiloja tai piha-alueita.

**6§ Järjestysmääräysten rikkominen**  
**Järjestysmääräysten rikkominen aiheuttaa vahingonkorvausvelvollisuuden ja vuokrasopimuksen purkamiseen.**

# PORIN SIILO

## *Talon esittely* *Ala-aula*

Talon ala-aulassa voit nauttia veloituksetta Cafebarin kahvia, erikoiskahvilaatuja sekä kaakaota. Ala-aulassa on myös päivän Satakunnan Kansa asukkaiden luettavissa.



# PORIN SIILO

## *Kuntosali*

Toisen kerroksen päässä sijaitsee talon asukkaille ilmainen kuntosali. Kuntosali on avoinna kaikkina viikon päivinä klo 7.00 – 21.00 välisen ajan. Kuntosali on tarkoitettu ainoastaan talon asukkaille, ulkopuolisilta on pääsy kielletty. Huolehdiathan siitä että kuntosali jää siistiin kuntoon käytön jälkeen.



# PORIN SIILO

## Pesutupa

Talon pesutupa sijaitsee kolmannessa kerroksessa. Pesukone ja kuivuri toimivat kahden euron kolicolla yhteensä kolme tuntia, jonka aikana ehdit pesemään ja kuivaamaan pyykkisi. Pesutuvassa on myös mankeli. Pesuvuorot pitää varata tilassa olevaan varausvihkoon.

## Pyörävarasto

Pyörävarasto on talon etupuolella oleva tila (kts. seuraavan sivun kartta). Pyörä varastossa voi säilyttää polkupyörän, mopon tai lastenrattaat. Muiden tavaroiden, esimerkiksi autonrenkaiden säilyttäminen pyörävarastossa on kielletty.

## Jätehuolto

Talon jäteastiat sijaitsevat joen puoleisessa päädyssä roska-astioille varatussa aidatussa tilassa. Jätteet lajitellaan seuraavasti: sekajäte, paperi, ja lasijäte. Jäteastioihin saa viedä ainoastaan normaalit talousjätteet. Muut, esimerkiksi rikkiäiset kodinkoneet, vanhat huonekalut tai suuret pakkauslaatikot pitää asukkaan toimesta toimittaa kierrätyskeskukseen tai kaatopaikalle. Em. jätteiden jättäminen talon roska astioihin on ehdottomasti kielletty!

Jäteastiat tyhjenetään kerran viikossa.

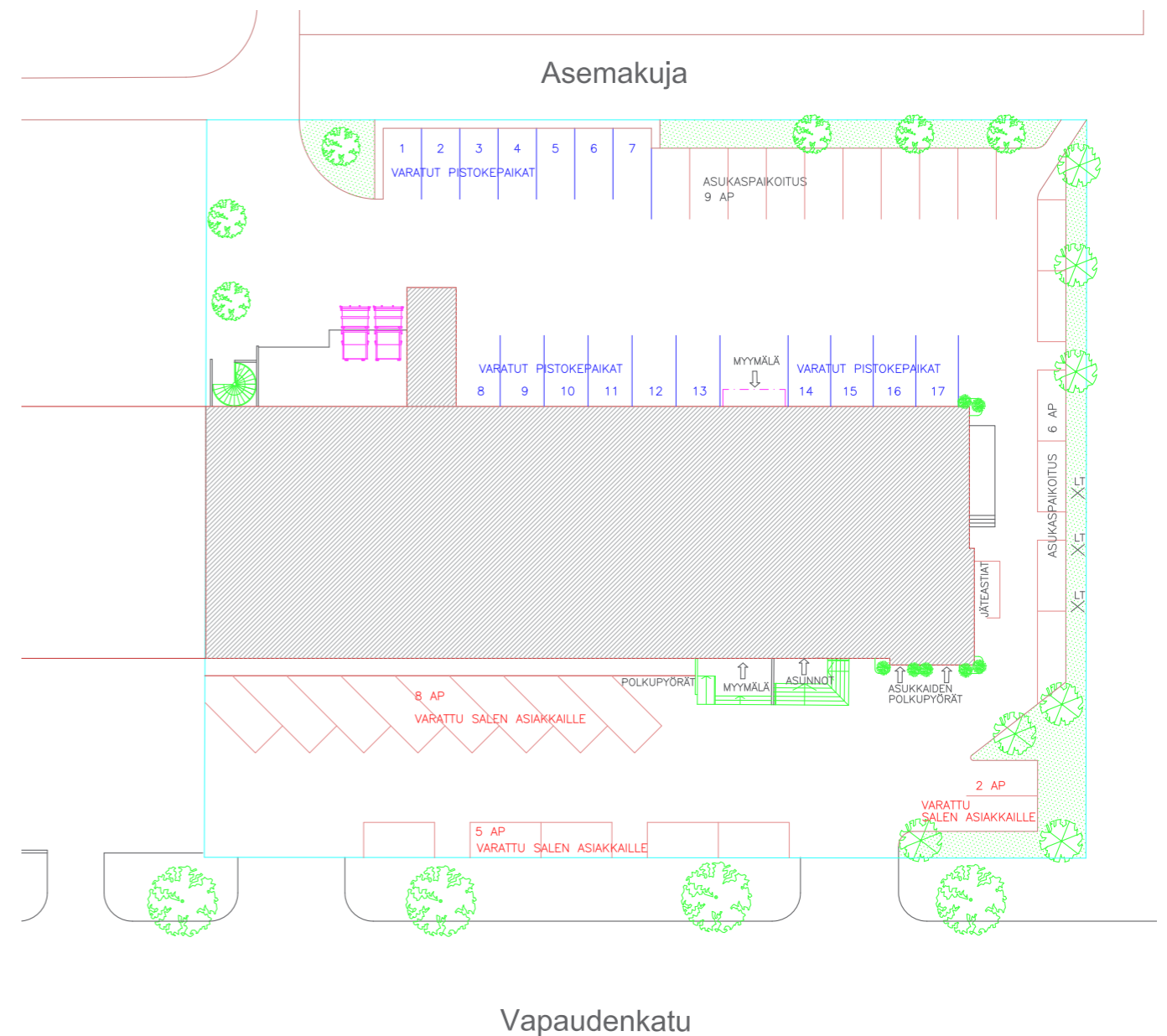


# PORIN SIILO

## Autopaikoitus

Piha-alueella on runsaasti paikkoja talon asukkaiden autoille. Asukaspaikoitus on sallittu talon joenpuoleisessa päädyssä ja talon takapihalle. Varattu- paikat on sallittu ainoastaan pistokepaikan varanneille henkilöille. Pistokepaikan voita varata erimaksua vastaan osoitteesta [info@porinsiilo.fi](mailto:info@porinsiilo.fi)

Alla olevasta kuvasta näet ilmaiset pysäköintipaikat sekä varattujen pistokepaikkojen numeroinnin. Talon etupihalla olevat paikat on varattu Salen asiakkaille! Porin kaupungin pysäköintivalvonta valvoo tunnollisesti pihan pysäköintiä ja virheellisestä pysäköinnistä seuraa pysäköintivirhemaksu.



# PORIN SIILO

# PORIN SIILO

## Soneran valokuitukaapeli

Huoneiston vuokraan kuuluu Soneran 1 megan valokuitukaapeliyhteys. Muut mahdolliset Soneran lisäpalvelut tai nopeuden lisäämisestä aiheutuvat kustannukset kuuluvat asukkaalle.

Lisätietoja Soneran valokuitukaapelista löydät sivulta Soneran alla olevasta esitteestä. *Asennustukea Laajakaista Extran käyttöön* saat soittamalla palvelunumeroon 02 00 323 33 (ark. klo 8-18).

Myöhemmin ilmenevissä mahdollisissa ongelmatilanteissa pyydämme ottamaan yhteyttä *tekniseen asiakaspalveluun* numerossa 0800 19101 (ark. klo 8-21, arkilauantaisin 9-16.30).

*Asiakaspalvelu* palvelee numerossa 0800 17000 (ark. klo 8-21, arkilauantaisin 9-16.30).

**Sonera® Laajakaista Extra**  
– supernopea 100 megan yhteys

Sonera Laajakaista Extra on valokuituteknikkaan pohjautuvan uuden ajan laajakaistaliittymän. Se voidaan toimittaa koteihin, -runkoyhteys. Tästä kiinteistöyhteys Kuitu hyödynnä tilaisuutesi ja loikkaa valokuitunopeuteen avaamalla oma Sonera Laajakaista Extra!

**Käyttöönotto voi onnistua vaikka heti**  
Sonera Laajakaista Extra -liittymän käyttöönotto on entistäkin helpompaa. Asuntosi on kytketty verkkoon jo etukäteen, joten voit ottaa laajakaistan käyttöön kirjautumalla käyttäjäksi itsepalvelukanavan kautta alla olevan ohjeen mukaisesti. Internetyhteys toimii jo muutamassa minuutissa!

**Tee näin:**  
1. Liitä tietokone suoraan kotisi datarasiaan.  
2. Avaa internet-selain, jolloin ohjautuu Sonera Kauppaan.  
3. Kirjoita Sonera Kauppaan tilaus- sekä pankkitietosi.  
4. Yhteys avautuu ja voit käyttää internetiä.

**Kolme eri nopeusvaihtoehtoa**  
Sonera Laajakaista Extra -liittymästä on tässä kiinteistöissä tarjolla kolme eri nopeusluokkaa: 1/1 Mbps, 10/10 Mbps ja 100/10 Mbps. Jokaiseen liittymään kuuluu automaattisesti viisi sähköpostiosoitetta sekä levytilaa omille kotisivuille.

**Mihin huippunopeuksia tarvitaan?**  
Uudella, huippunopealla Sonera Laajakaista Extra -liittymällä internetin mahdollisuudet ovat käsilläsi entistäkin nopeammin ja helpommin. Sen avulla teet kiittämättä etätöitä ja siirtelet suuriakin tiedostoja, katselit elokuvia, lataat musiikkia ja pelaat entistä vaikuttavampia verkkopelejä aidosti reaaliajassa. Lisäksi tarjolla on valtava valikoima viihdepalveluita (mm. musiikkia, videovuokrausta, karaokea ja urheilua), joita voit halutessasi tilata ja käyttää laajakaistasi kautta.

sonera®

## Avainpäivystys ja vartiointi

Avainpäivystys on sovittu Turvatiimin kanssa. Turvatiimin päivystysnumero kannattaa tallettaa omaan puhelimeen. Tarkemmat tiedot alla olevassa asukastiedotteessa.

**TURVATIIMI**

20.8.2007

Asukas tiedote Porin Siilon asukkaille

Turvatiimi Oyj hoitaa Porin Siilon vartiointi ja ovenavauspalvelut 1.4.2007 lähtien. Ovenavauksen yhteydessä tilaajan pitää todistaa henkilöllisyytensä.

Oven avaus tilataan numerosta 02 – 6326064. Tämä numero asukkaan on hyvä tallentaa puhelimeen. Oven avauspalvelu toimii ympäri vuorokauden.

Avauksesta veloitamme 20€ kerta. Veloitus suoritetaan laskulla joka postitetaan jälkikäteen. Avainpalvelun laskutus on suorassa yhteydessä Porin Siilon vuokraalon kanssa.

Samalla talon valvonta järjestelmä uusitaan ja tallentavat turvakamerat tulevat nyt kattamaan koko talon yhteiset tilat ja sisäänkäynnit, tämä on huomattava parannus asukkaiden turvallisuuden, talon rauhallisuuden kannalta sekä asumismukavuuden kannalta.

Turvallisin terveisin

Turvatiimi Oyj

Turvatiimi Oy  
Pohjoisranta 11B  
28100 PORI

Puhelin (02) 632 6064  
Telefax (02) 632 6018

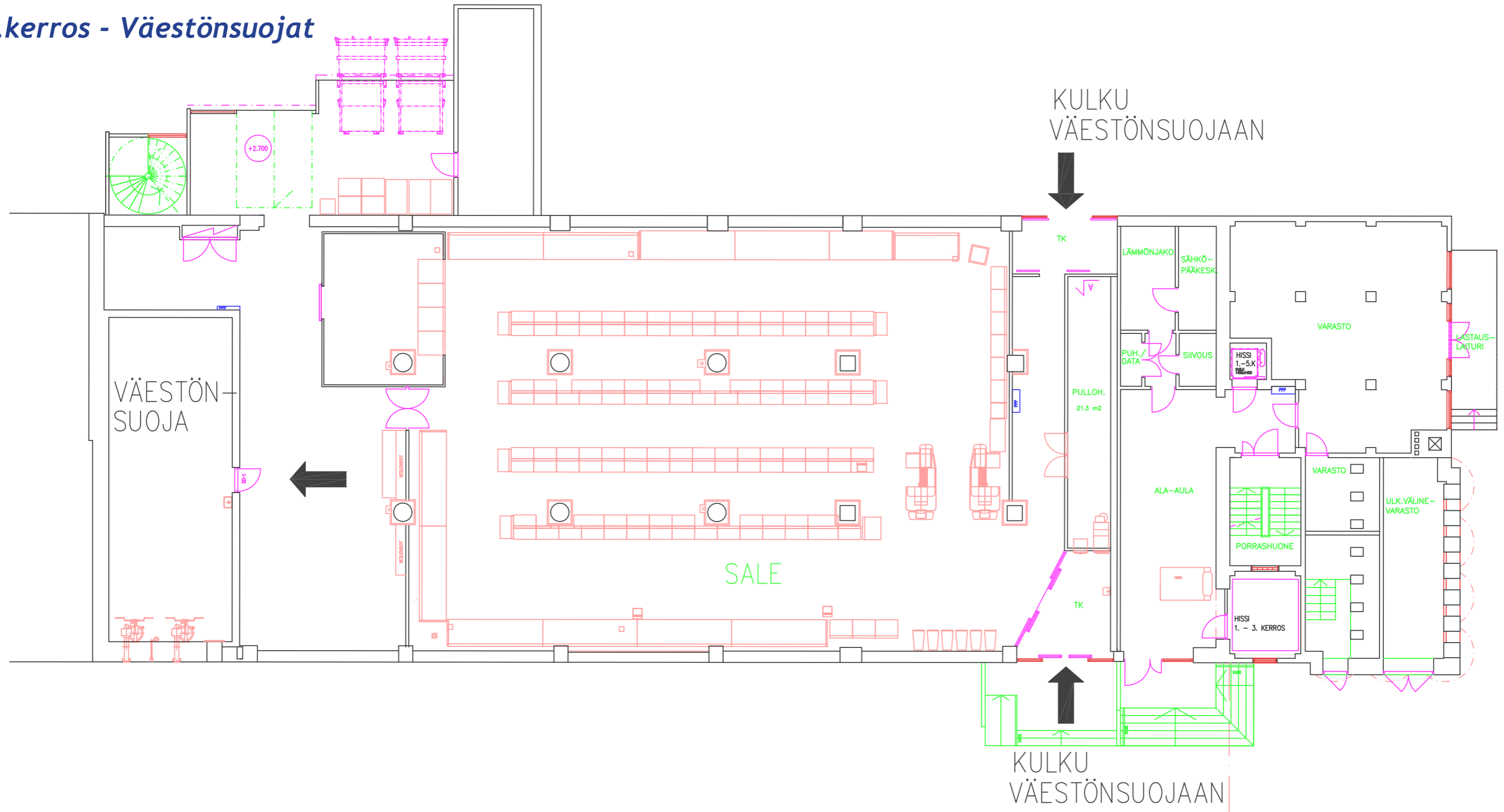
E-mail:  
etunimi.sukunimi@turvatiimi.fi  
www.turvatiimi.fi

kotipaikka: Pori

# PORIN SIILO

# PORIN SIILO

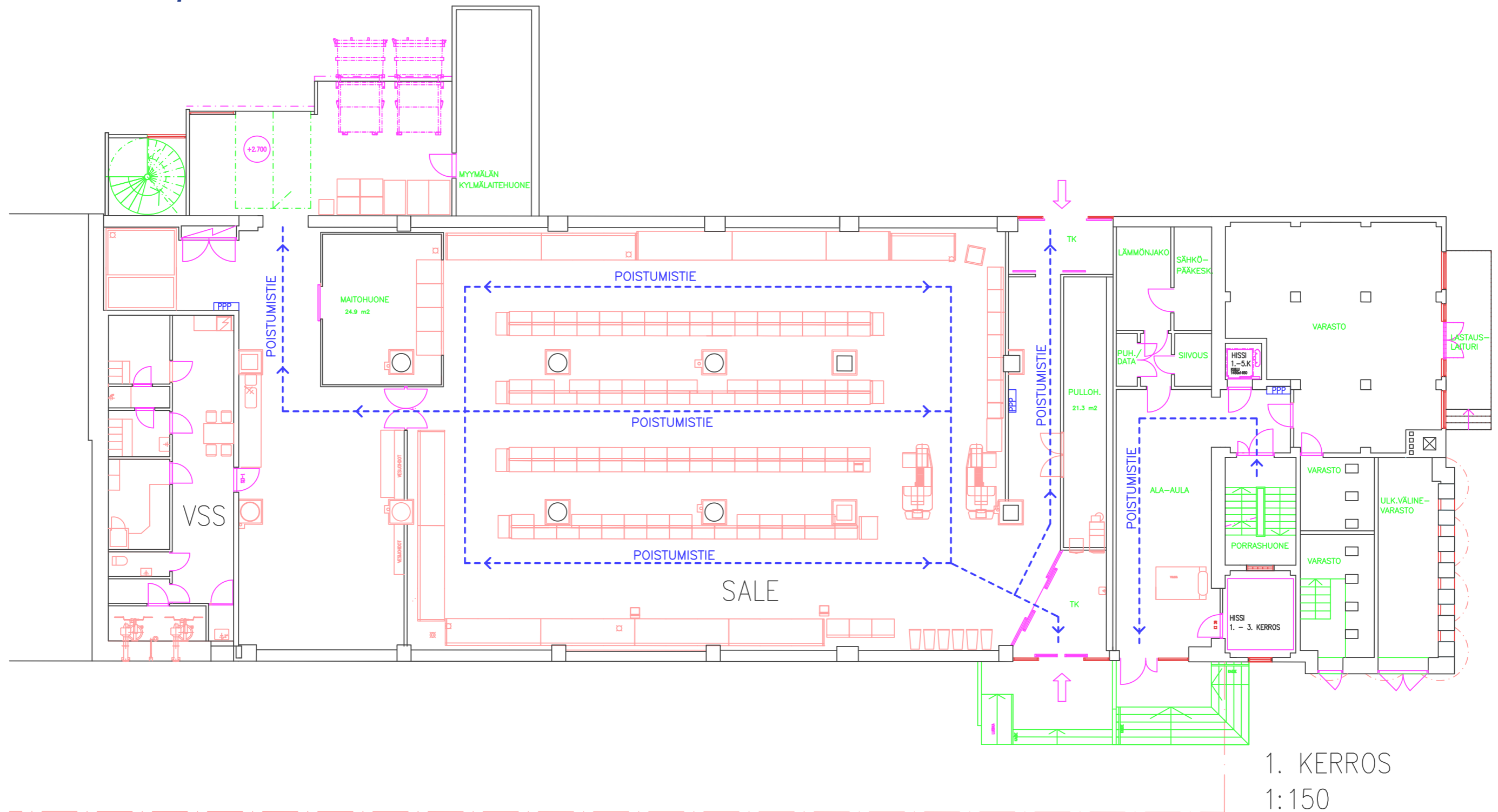
1.kerros - Väestönsuojat



# PORIN SIILO

# PORIN SIILO

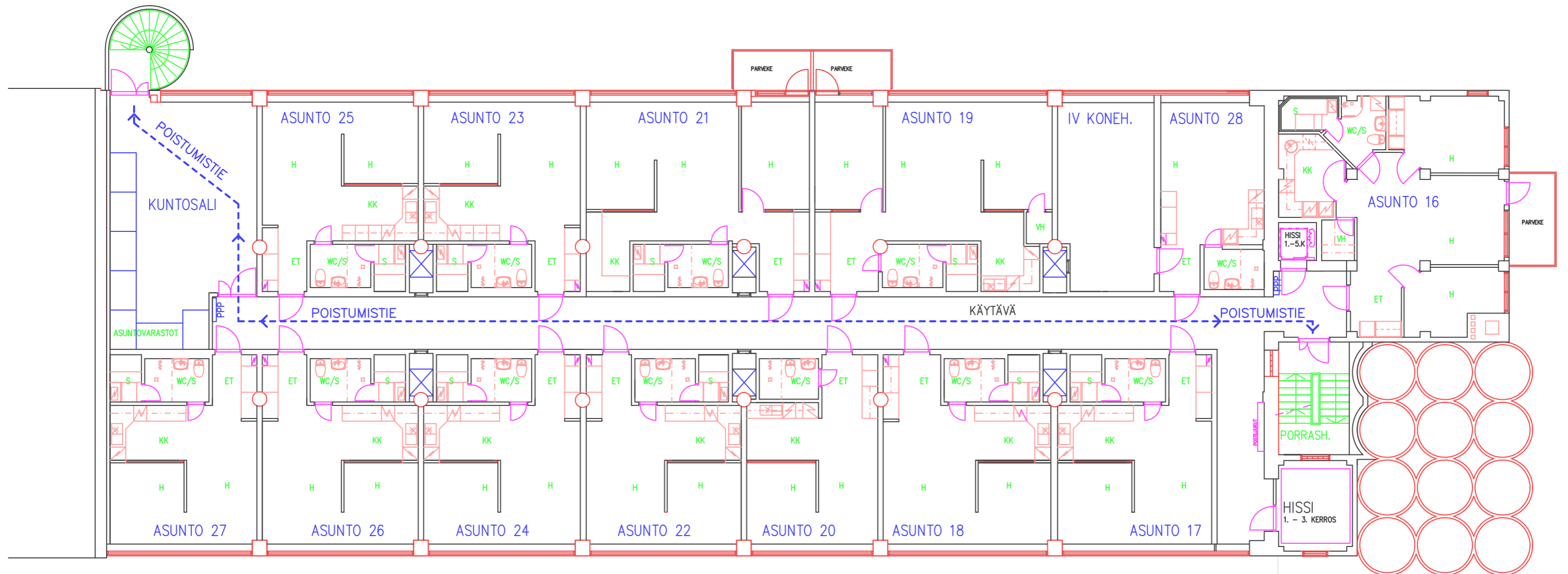
## 1.kerros - Hätäpoistumistiet



# PORIN SIILO

# PORIN SIILO

## 2.kerros - Hätäpoistumistiet



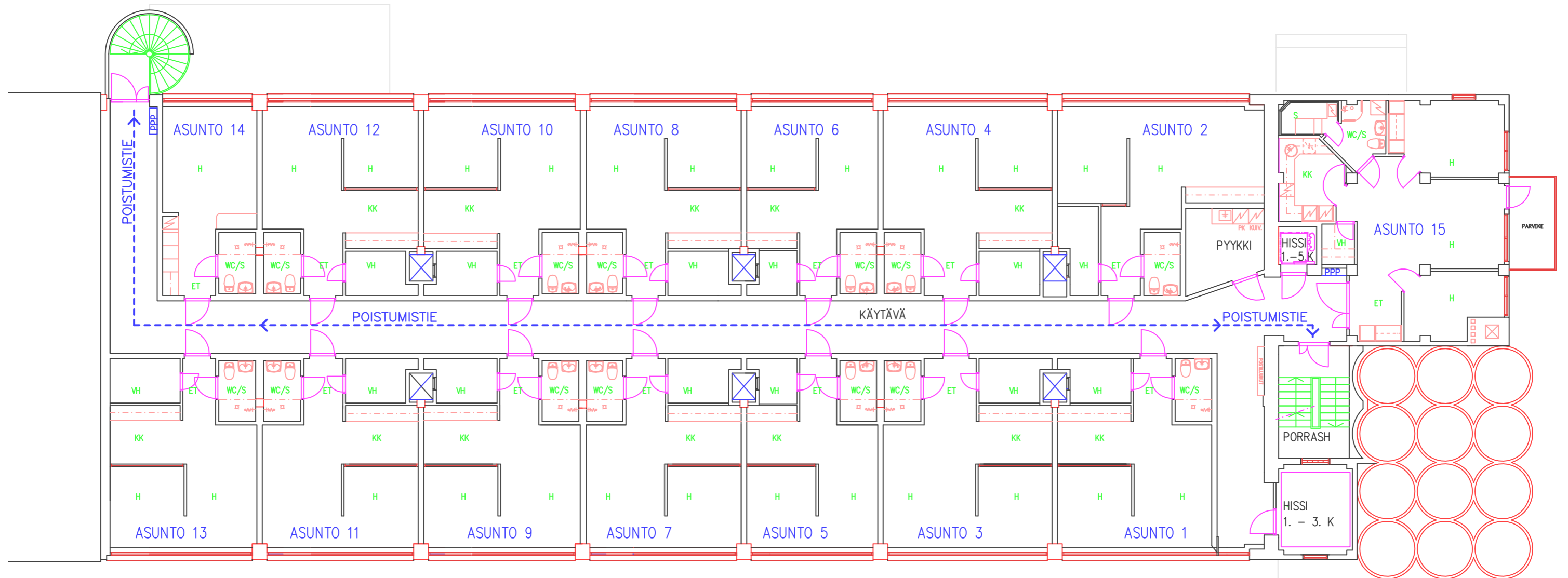
2. KERROS

1:150

# PORIN SIILO

# PORIN SIILO

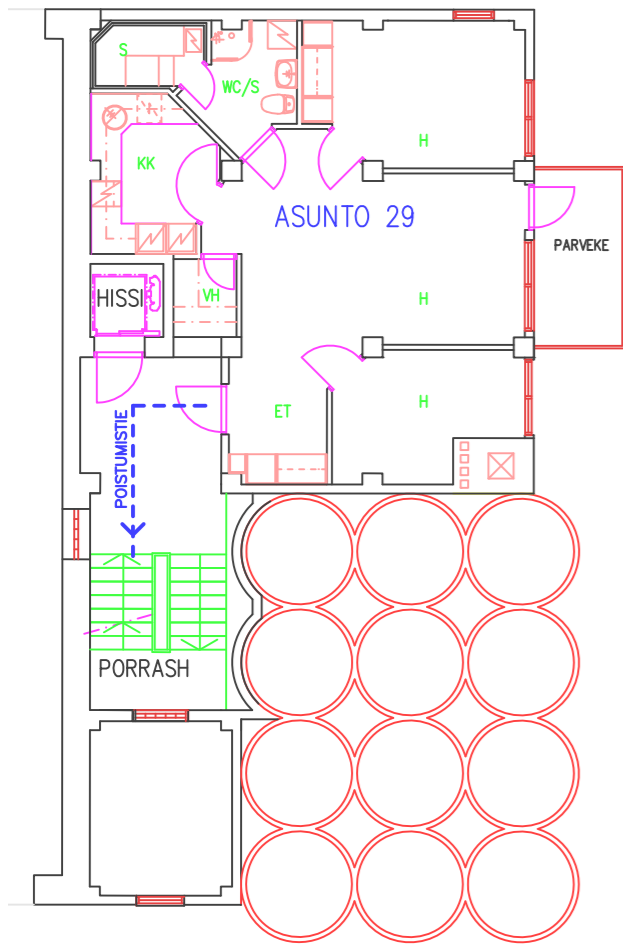
## 3.kerros - Hätäpoistumistiet



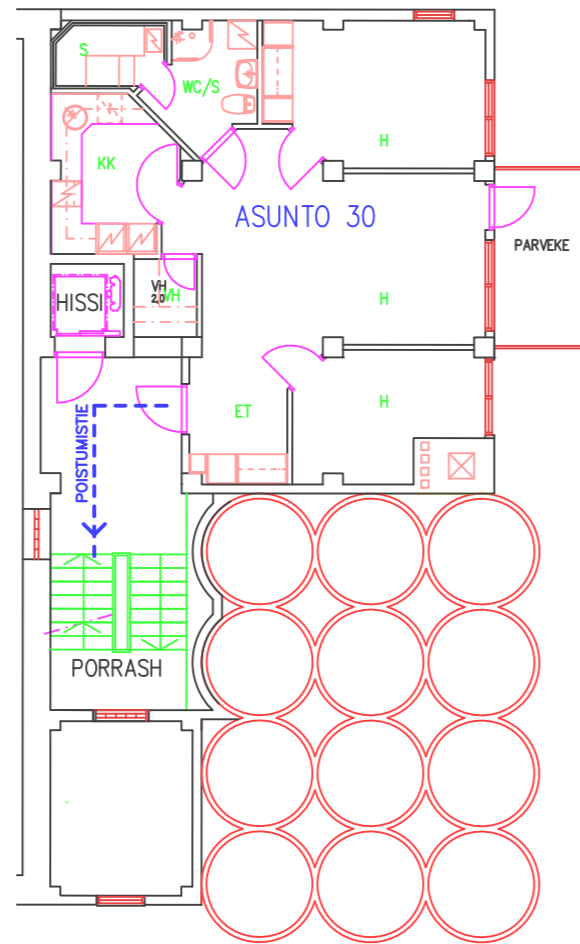
3. KERROS  
1:150

# PORIN SIILO

## 4.kerros ja 5.kerros - Hätäpoistumistiet



4. KERROS 1:150



5. KERROS 1:150

# PORIN SIILO

## Yleiset turvallisuusohjeet

# PORIN SIILO

Porin Siilo  
Janne Ojanen  
Puh. 045 671 8850  
[janne.ojanen@porinsiilo.fi](mailto:janne.ojanen@porinsiilo.fi)  
[www.porinsiilo.fi](http://www.porinsiilo.fi)